



РЕПУБЛИКА СЕВЕРНА МАКЕДОНИЈА  
МИНИСТЕРСТВО ЗА ЗЕМЈОДЕЛСТВО, ШУМАРСТВО И ВОДОСТОПАНСТВО  
ТЕЛО ЗА УПРАВУВАЊЕ СО ИПАРД

**ОПШТИ ИНФОРМАЦИИ ЗА СПРОВЕДУВАЊЕ НА МЕРКИТЕ НА  
ПРОГРАМАТА ВРЗ БАЗА НА ПОКАЗАТЕЛИ ЗА СЛЕДЕЊЕ  
(за периодот до крај на 2023)**

Мај, 2024



Министерство за земјоделство, шумарство и водостопанство  
Тело за управување со ИПАРД

Општи информации за спроведување на мерките на програмата врз база на показатели за следење

### Анализа на процесот на спроведување по мерка:

Спроведувањето на ИПАРД Програмата 2014-2020 започна во април 2017 година со поднесување на барањата на првиот јавен повик (кој ги вклучи сите 3 мерки). Од тогаш се објавени дополнителни 8 јавни повици:

- Јавен повик 01/2018 за поднесување на барања за мерка 3,
- Јавен повик 02/2018 за поднесување на барања за мерка 1,
- Јавен повик 01/2019 за поднесување на барања за мерка 7,
- Јавен повик 02/2019 за поднесување на барања за мерка 3,
- Јавен повик 01/2020 за поднесување на барања за мерка 1,
- Јавен повик 01/2021 за поднесување на барања за мерка 7,
- Јавен повик 01/2022 за поднесување на барања за мерка 3 и
- Јавен повик 01/2023 за поднесување на барања за мерка 3.

### Преглед на барања по јавен повик:

|        | Јавен повик          | Барања    |             |          |             |           |             | Потребно време за одобрување | Одобрени-исплатени |            |
|--------|----------------------|-----------|-------------|----------|-------------|-----------|-------------|------------------------------|--------------------|------------|
|        |                      | Поднесени |             | Одобрени |             | Исплатени |             |                              |                    |            |
|        |                      | Бр.       | ЕУ придонес | Бр.      | ЕУ придонес | Бр.       | ЕУ придонес |                              |                    |            |
| 1      | 01/2017              | 1.648     | 73.589.699  | 900      | 15.949.967  | 872       | 13.187.950  | 15 месеци                    | 28                 | 2.762.017  |
| 2      | 01/2018 <sup>1</sup> | 65        | 15.306.651  | 39       | 6.496.155   | 36        | 6.292.029   | 4 месеци                     | 3                  | 204.126    |
| 3      | 02/2018 <sup>2</sup> | 1.099     | 18.335.969  | 640      | 6.420.497   | 595       | 5.470.302   | 6 месеци                     | 45                 | 950.195    |
| 4      | 01/2019 <sup>3</sup> | 261       | 43.884.368  | 80       | 6.470.773   | 70        | 4.682.633   | 7 месеци                     | 10                 | 1.788.140  |
| 5      | 02/2019 <sup>4</sup> | 61        | 16.763.734  | 49       | 8.578.991   | 41        | 6.394.757   | 6 месеци                     | 8                  | 2.184.234  |
| 6      | 01/2020 <sup>5</sup> | 748       | 21.011.113  | 456      | 6.318.517   | 385       | 3.442.355   | 8 месеци                     | 71                 | 2.876.162  |
| 7      | 01/2021 <sup>6</sup> | 250       | 32.490.820  | 115      | 9.932.701   | 74        | 3.324.473   | 7 месеци                     | 41                 | 6.608.228  |
| 8      | 01/2022 <sup>7</sup> | 42        | 3.442.085   | 28       | 2.947.876   | 23        | 1.876.102   | 4 месеци                     | 5                  | 1.071.774  |
| 9      | 01/2023 <sup>8</sup> | 58        | 6.485.807   | 38       | 3.163.325   | 0         | 0           | 4 месеци                     | 38                 | 3.163.325  |
| Вкупно |                      | 4.174     | 225.908.446 | 2.286    | 62.461.445  | 1.984     | 34.669.988  | /                            | 249                | 21.608.201 |

Промена на состојбата со спроведување на ИПАРД во однос на состојбата од минатиот состанок на комитетот за следење на ИПАРД:

- Мерка 1 – исплатени се 3 барања (736.447 ЕУ придонес),
- Мерка 3 – поднесени се 58 барања, склучени се 14 договори (1.437.001 ЕУ придонес) и исплатени се 14 барања (1.566.964 ЕУ придонес),
- Мерка 7 - исплатени се 6 барања (587.018 ЕУ придонес).

<sup>1</sup> Јавен повик за мерка 3.

<sup>2</sup> Јавен повик за мерка 1.

<sup>3</sup> Јавен повик за мерка 7.

<sup>4</sup> Јавен повик за мерка 3.

<sup>5</sup> Јавен повик за мерка 1.

<sup>6</sup> Јавен повик за мерка 7.

<sup>7</sup> Јавен повик за мерка 3.

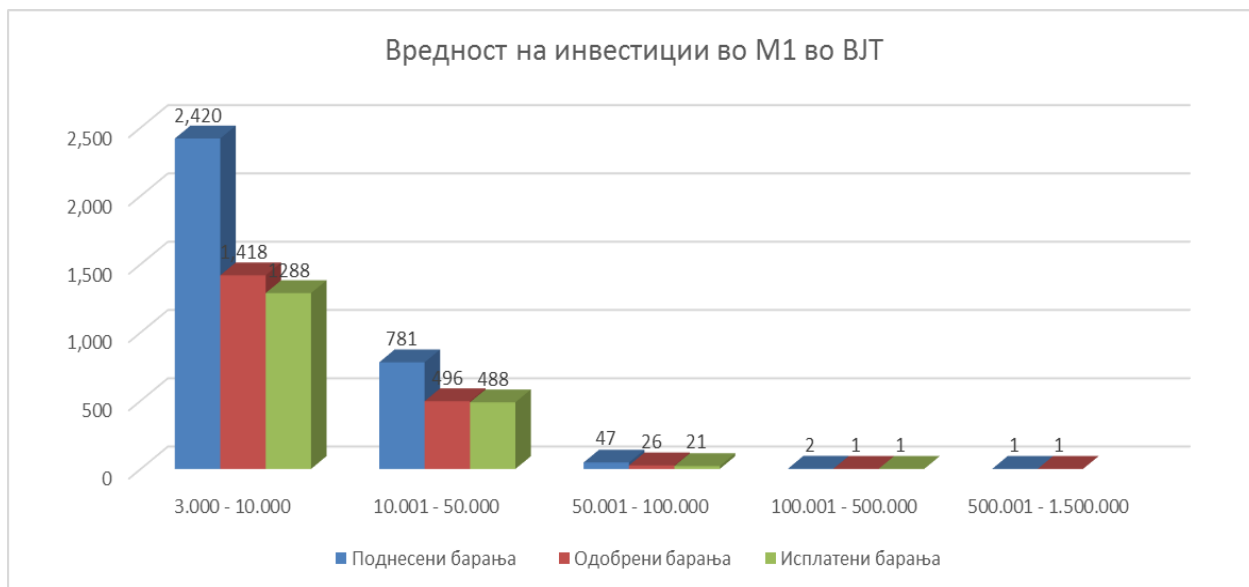
<sup>8</sup> Јавен повик за мерка 3.



Министерство за земјоделство, шумарство и водостопанство  
Тело за управување со ИПАРД

Општи информации за спроведување на мерките на програмата врз база на показатели за следење

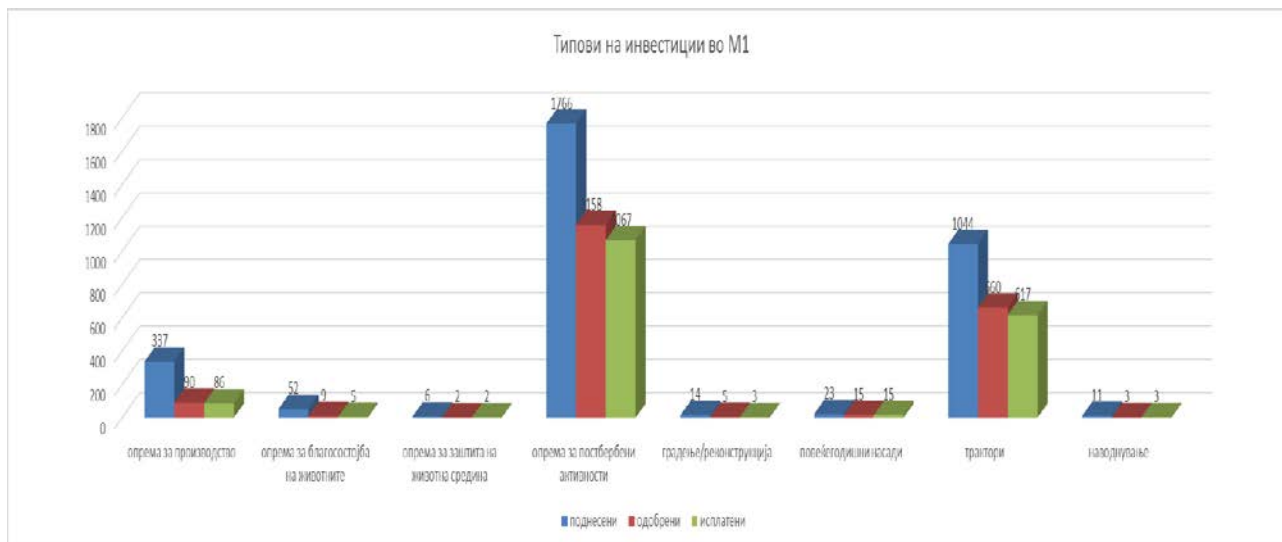
**Анализа на процесот на спроведување во мерка 1:**



**Преглед на барања по сектори на производство во М1:**

| Сектор                  | Поднесени (А) | Одобрени (Б) | ЕУ дел одобрени   | Исплатени    | ЕУ дел исплатени  | % на одобрување (Б/А) |
|-------------------------|---------------|--------------|-------------------|--------------|-------------------|-----------------------|
| Говедарство             | 26            | 6            | 1.344.984         | 4            | 204.207           | 23%                   |
| Живинарство             | 16            | 2            | 446.268           | 1            | 321.981           | 13%                   |
| Овчарство               | 22            | 4            | 66.688            | 2            | 12.453            | 18%                   |
| Свињарство              | 16            | 3            | 917.611           | 3            | 851.581           | 19%                   |
| Козарство               | 1             | 0            | 0                 | 0            | 0                 | 0%                    |
| Овоштарство             | 1.009         | 626          | 6.116.211         | 599          | 6.111.964         | 62%                   |
| Лозарство               | 476           | 305          | 3.813.485         | 282          | 1.267.383         | 64%                   |
| Градинарство (отворено) | 191           | 102          | 641.314           | 98           | 903.547           | 53%                   |
| Стакленици (пластеници) | 23            | 12           | 324.597           | 10           | 111.657           | 52%                   |
| Полјоделство            | 1.455         | 876          | 6.877.004         | 796          | 6.569.770         | 60%                   |
| Преработка на З.С.      | 11            | 4            | 72.333            | 1            | 12.786            | 36%                   |
| Обновлива енергија      | 5             | 2            | 6.353             | 2            | 6.353             | 40%                   |
| <b>Вкупно</b>           | <b>3.251</b>  | <b>1.942</b> | <b>20.626.848</b> | <b>1.798</b> | <b>16.373.682</b> | <b>60%</b>            |

Во текот на 2023 година се исплатени 16 договори.

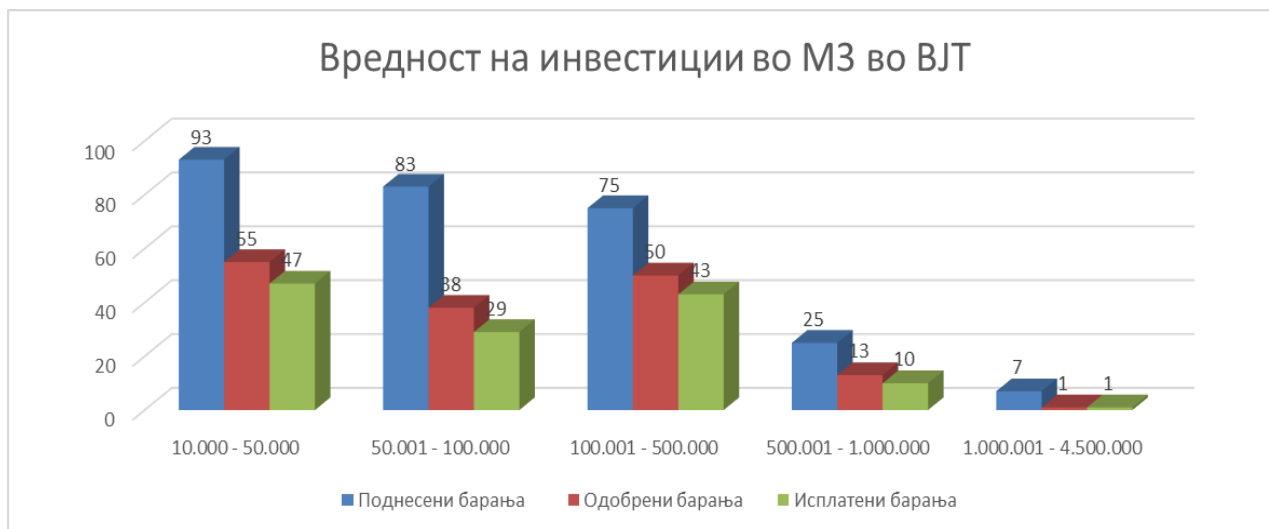




Министерство за земјоделство, шумарство и водостопанство  
Тело за управување со ИПАРД

Општи информации за спроведување на мерките на програмата врз база на показатели за следење

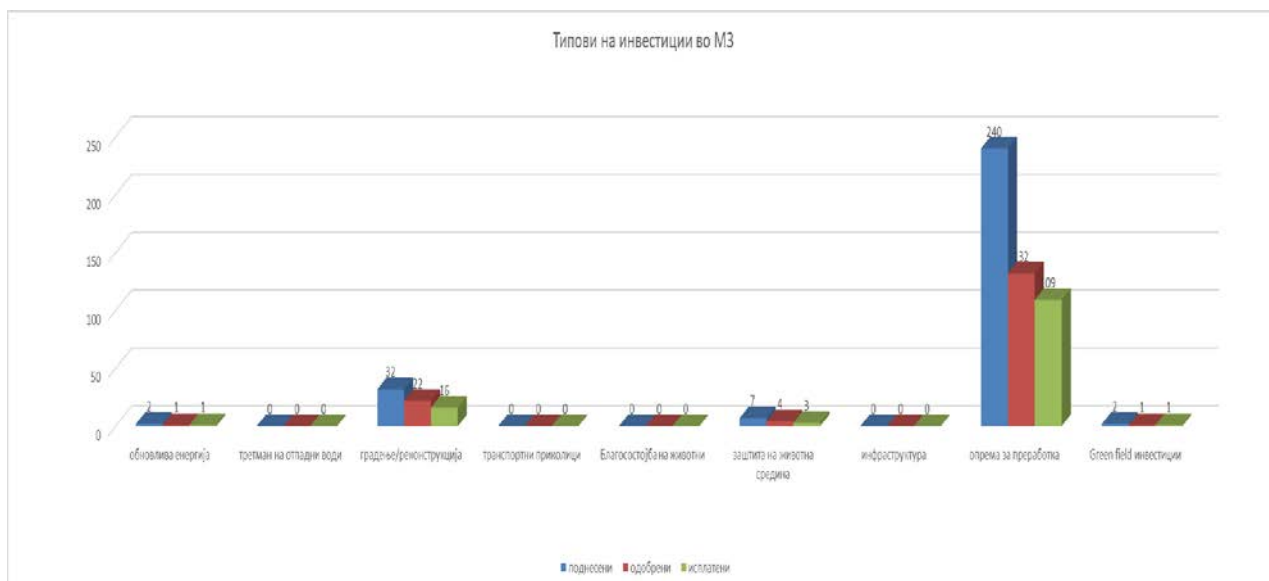
**Анализа на процесот на спроведување во мерка 3:**



**Преглед на барања по сектори на производство во МЗ:**

|                             | Поднесени (А) | Одобрени (Б) | ЕУ дел одобрени | Исплатени | ЕУ дел исплатени | % на одобрување (Б/А) |
|-----------------------------|---------------|--------------|-----------------|-----------|------------------|-----------------------|
| Собирни центри млеко        | 11            | 7            | 972.966         | 5         | 296.171          | 63 %                  |
| Преработка на млеко         | 14            | 9            | 685.873         | 7         | 532.775          | 64 %                  |
| Преработка на месо-говедско | 38            | 26           | 3.198.515       | 22        | 2.628.727        | 68 %                  |
| Преработка на месо-свинско  | 8             | 5            | 326.394         | 5         | 416.675          | 63 %                  |
| Собирни центри О/З          | 30            | 23           | 5.700.405       | 18        | 3.877.472        | 76 %                  |
| Преработка на О/З           | 95            | 47           | 8.587.159       | 40        | 7.803.363        | 49 %                  |
| Мелничка индустрија         | 34            | 16           | 799.604         | 12        | 400.753          | 47 %                  |
| Масти и масла               | 5             | 2            | 24.616          | 1         | 9.620            | 40 %                  |
| Винарии                     | 48            | 25           | 4.003.729       | 20        | 2.933.319        | 63 %                  |
| Вкупно                      | 283           | 160          | 24.299.261      | 130       | 18.898.875       | 57 %                  |

Во текот на 2023 поднесени се 58 барања, одобрени се 24 барања, а исплатени се 28 барања.

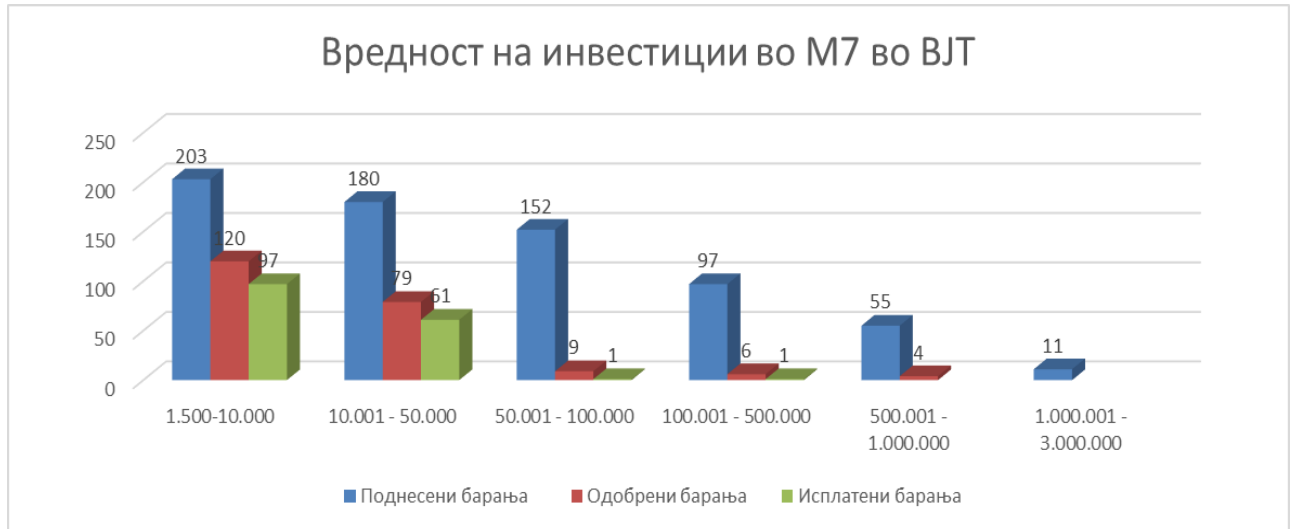




Министерство за земјоделство, шумарство и водостопанство  
Тело за управување со ИПАРД

Општи информации за спроведување на мерките на програмата врз база на показатели за следење

**Анализа на процесот на спроведување во мерка 7:**



**Преглед на барања по сектори на производство во М7:**

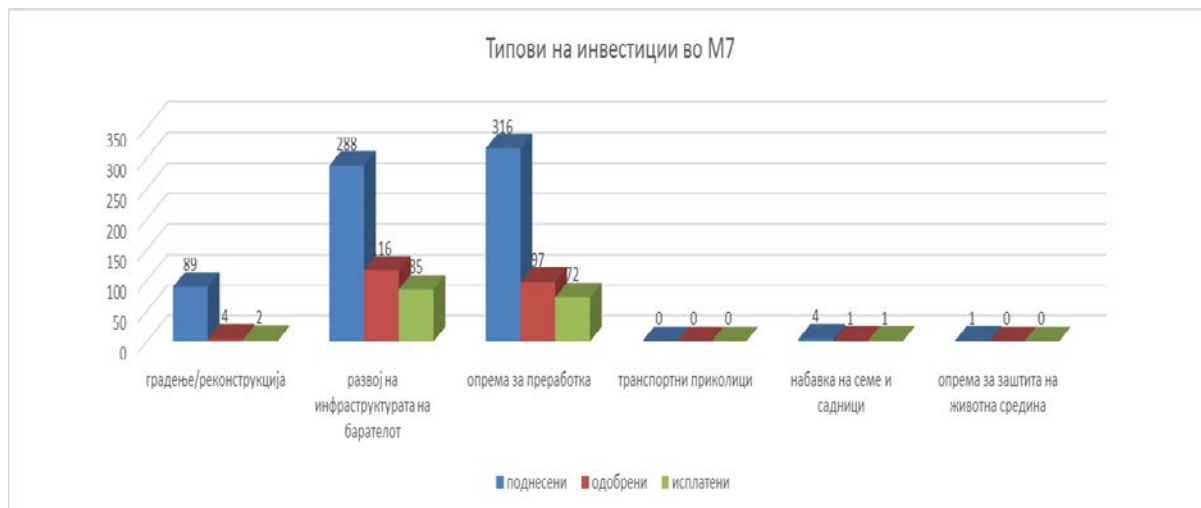
|  | Поднесени (А) | Одобрени (Б) | ЕУ дел одобрени   | Исплатени  | ЕУ дел исплатени | % на одобрување (Б/А) |
|--|---------------|--------------|-------------------|------------|------------------|-----------------------|
| Алтернативно земјоделско производство <sup>9</sup> | 256           | 100          | 631.193           | 82         | 518.369          | 39 %                  |
| Производство на храна и пијалоци                   | 73            | 23           | 2.293.425         | 12         | 984.400          | 31 %                  |
| Производство на непрехрамбени производи            | 138           | 55           | 9.575.379         | 41         | 5.647.750        | 40 %                  |
| Развој на занаетчиство                             | 9             | 4            | 506.398           | 1          | 16.331           | 44 %                  |
| Услуги во земјоделството                           | 33            | 12           | 1.075.151         | 7          | 489.196          | 36 %                  |
| Услуги за рурална популација                       | 22            | 3            | 914.070           | 2          | 14.974           | 14 %                  |
| Рурален туризам                                    | 121           | 21           | 4.631.023         | 13         | 1.727.012        | 17 %                  |
| Производство на енергија од обновливи извори       | 46            | 0            | 0                 | 0          | 0                | 0 %                   |
| <b>Вкупно</b>                                      | <b>698</b>    | <b>218</b>   | <b>19.626.369</b> | <b>160</b> | <b>9.398.055</b> | <b>31 %</b>           |

<sup>9</sup> Од кои 200 барања за пчеларство, 86 одобрени и 75 исплатени.



Министерство за земјоделство, шумарство и водостопанство  
Тело за управување со ИПАРД

Општи информации за спроведување на мерките на програмата врз база на показатели за следење

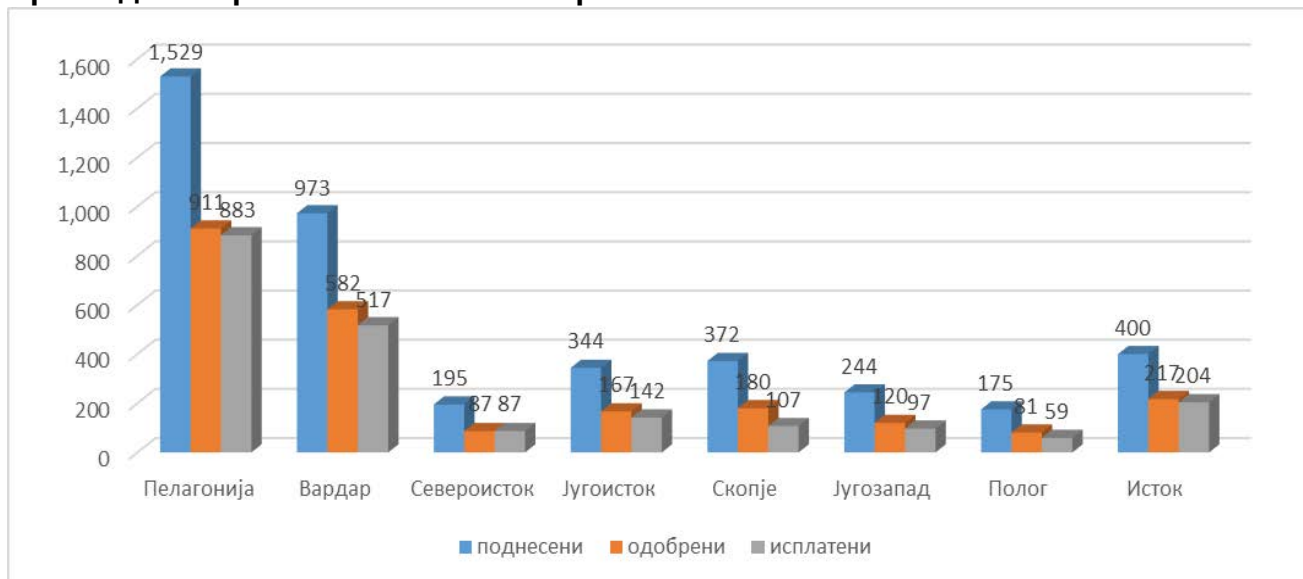




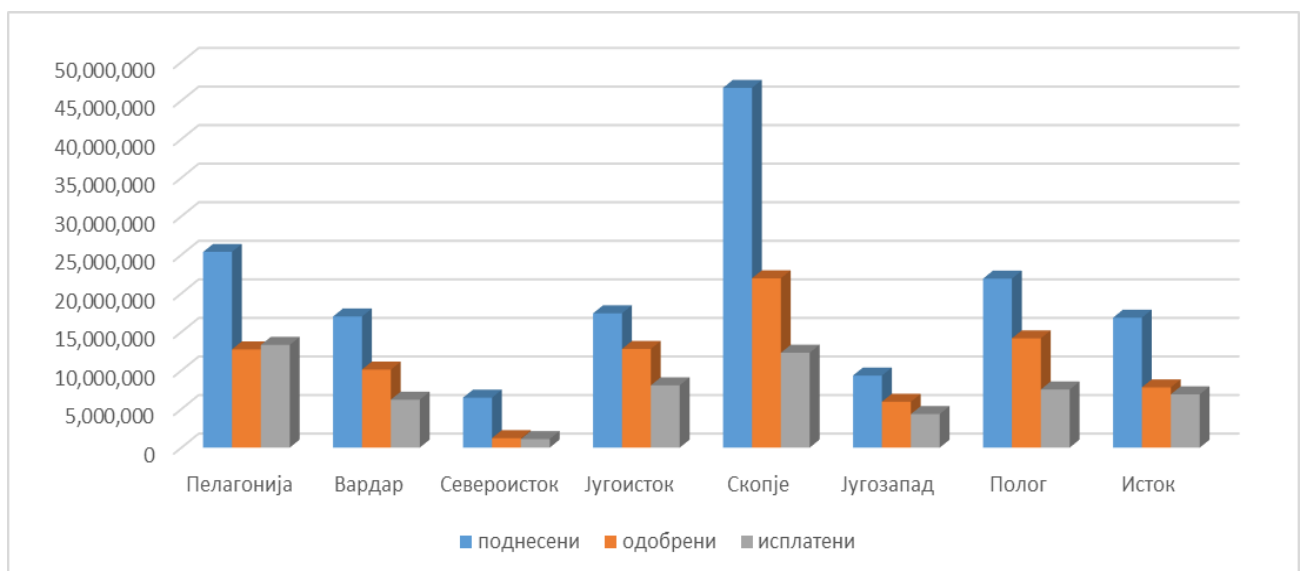
Министерство за земјоделство, шумарство и водостопанство  
Тело за управување со ИПАРД

Општи информации за спроведување на мерките на програмата врз база на показатели за следење

**Преглед на барања по статистички региони:**



**Преглед на ВЈТ по статистички региони:**



**Преглед на барања по општини:**

| Ранг | Општина      | барања    |          |           | ЕУ придонес |           |           |
|------|--------------|-----------|----------|-----------|-------------|-----------|-----------|
|      |              | поднесени | одобрени | исплатени | поднесен    | одобрен   | исплатен  |
| 1    | Ресен        | 464       | 321      | 302       | 6,001,670   | 3,215,390 | 2,487,360 |
| 2    | Битола       | 375       | 180      | 164       | 6,985,789   | 2,707,439 | 1,321,802 |
| 3    | Кавадарци    | 207       | 135      | 127       | 6,640,388   | 1,072,138 | 720,167   |
| 4    | Прилеп       | 197       | 95       | 92        | 4,439,969   | 1,475,865 | 1,123,127 |
| 5    | Могила       | 184       | 119      | 114       | 1,791,265   | 1,183,525 | 943,914   |
| 6    | Неготино     | 180       | 108      | 103       | 3,619,727   | 1,028,272 | 569,080   |
| 7    | Велес        | 162       | 96       | 92        | 4,193,742   | 2,793,953 | 1,953,652 |
| 8    | Свети Николе | 118       | 71       | 63        | 3,537,047   | 1,252,016 | 297,254   |
| 9    | Куманово     | 105       | 51       | 46        | 7,643,044   | 387,988   | 313,028   |
| 10   | Росоман      | 94        | 70       | 68        | 1,256,529   | 766,828   | 604,310   |



Министерство за земјоделство, шумарство и водостопанство  
Тело за управување со ИПАРД

Општи информации за спроведување на мерките на програмата врз база на показатели за следење

|    |                   |    |    |    |           |           |           |
|----|-------------------|----|----|----|-----------|-----------|-----------|
| 11 | Новаци            | 82 | 47 | 44 | 2,347,322 | 410,953   | 260,877   |
| 12 | Лозово            | 80 | 43 | 39 | 1,525,665 | 1,101,911 | 955,598   |
| 13 | Делчево           | 72 | 37 | 29 | 4,295,879 | 395,037   | 294,723   |
| 14 | Дебарца           | 68 | 34 | 30 | 2,218,184 | 263,980   | 225,364   |
| 15 | Охрид             | 68 | 38 | 29 | 3,325,938 | 548,427   | 130,720   |
| 16 | Кривогаштани      | 67 | 41 | 39 | 1,569,611 | 956,391   | 382,094   |
| 17 | Гази Баба         | 59 | 36 | 23 | 9,275,533 | 3,615,929 | 787,994   |
| 18 | Валандово         | 59 | 26 | 25 | 1,523,652 | 627,171   | 435,518   |
| 19 | Штип              | 55 | 38 | 30 | 5,395,255 | 3,733,564 | 1,721,116 |
| 20 | Демир Хисар       | 54 | 23 | 18 | 2,573,093 | 532,889   | 341,809   |
| 21 | Долнени           | 53 | 39 | 36 | 1,808,061 | 1,185,788 | 315,118   |
| 22 | Виница            | 53 | 34 | 31 | 1,399,069 | 1,164,081 | 86,110    |
| 23 | Чашка             | 50 | 27 | 24 | 359,026   | 178,985   | 129,256   |
| 24 | Кочани            | 50 | 31 | 22 | 3,134,334 | 959,360   | 508,251   |
| 25 | Радовиш           | 48 | 21 | 18 | 2,538,905 | 739,858   | 731,269   |
| 26 | Берово            | 47 | 16 | 13 | 4,299,846 | 645,619   | 392,665   |
| 27 | Гевгелија         | 46 | 24 | 17 | 7,187,173 | 2,790,533 | 1,486,016 |
| 28 | Градско           | 45 | 31 | 27 | 1,884,175 | 754,716   | 330,772   |
| 29 | Струмица          | 45 | 31 | 29 | 7,923,906 | 2,573,852 | 1,115,869 |
| 30 | Струга            | 44 | 30 | 20 | 5,498,502 | 2,859,929 | 1,778,489 |
| 31 | Василево          | 39 | 24 | 22 | 1,843,638 | 216,400   | 188,239   |
| 32 | Гостивар          | 38 | 13 | 6  | 7,003,583 | 1,952,489 | 1,629,619 |
| 33 | Илинден           | 38 | 10 | 6  | 4,983,746 | 769,852   | 114,646   |
| 34 | Аеродром          | 37 | 16 | 9  | 6,395,459 | 852,092   | 14,351    |
| 35 | Крушево           | 37 | 17 | 12 | 2,787,093 | 1,246,643 | 208,062   |
| 36 | Центар            | 35 | 12 | 6  | 7,253,162 | 768,949   | 124,263   |
| 37 | Демир Капија      | 32 | 13 | 4  | 1,915,554 | 67,844    | 57,488    |
| 38 | Конче             | 31 | 4  | 4  | 779,948   | 71,209    | 55,981    |
| 39 | Пробиштип         | 28 | 15 | 8  | 1,415,161 | 1,278,080 | 67,815    |
| 40 | Тетово            | 28 | 21 | 18 | 3,558,230 | 1,837,286 | 1,696,374 |
| 41 | Кисела Вода       | 27 | 9  | 7  | 3,563,263 | 842,288   | 205,842   |
| 42 | Карбинци          | 26 | 17 | 15 | 2,656,276 | 611,651   | 449,966   |
| 43 | Босилево          | 25 | 15 | 12 | 1,398,585 | 869,405   | 60,023    |
| 44 | Бутел             | 25 | 10 | 6  | 3,152,325 | 1,451,994 | 540,885   |
| 45 | Брвеница          | 24 | 6  | 5  | 4,618,533 | 477,103   | 427,090   |
| 46 | Липково           | 24 | 11 | 6  | 563,690   | 46,282    | 26,829    |
| 47 | Петровец          | 24 | 12 | 10 | 6,188,356 | 4,572,008 | 2,547,393 |
| 48 | Крива Паланка     | 22 | 5  | 2  | 1,860,743 | 103,503   | 3,958     |
| 49 | Пехчево           | 21 | 4  | 4  | 623,930   | 69,792    | 69,764    |
| 50 | Богданци          | 20 | 7  | 4  | 1,463,328 | 430,971   | 301,939   |
| 51 | Чешиново Облешево | 20 | 15 | 14 | 326,815   | 208,190   | 138,751   |
| 52 | Јегуновце         | 20 | 7  | 6  | 984,772   | 120,951   | 99,456    |
| 53 | Македонска        | 20 | 10 | 8  | 62,161    | 29,306    | 22,815    |





Министерство за земјоделство, шумарство и водостопанство  
Тело за управување со ИПАРД

Општи информации за спроведување на мерките на програмата врз база на показатели за следење

|    | Каменица          |    |    |    |           |           |         |
|----|-------------------|----|----|----|-----------|-----------|---------|
| 54 | Ново Село         | 20 | 6  | 3  | 527,332   | 180,183   | 12,859  |
| 55 | Ѓорче Петров      | 18 | 2  | 0  | 1,365,035 | 33,752    | 0       |
| 56 | Карпош            | 17 | 6  | 1  | 373,629   | 155,092   | 2,234   |
| 57 | Македонски Брод   | 16 | 4  | 2  | 2,177,347 | 37,948    | 13,919  |
| 58 | Сопиште           | 16 | 9  | 8  | 5,014,558 | 2,976,035 | 302,399 |
| 59 | Старо Нагоричане  | 16 | 8  | 7  | 1,068,139 | 46,646    | 687,203 |
| 60 | Арачиново         | 15 | 9  | 8  | 94,319    | 46,116    | 28,936  |
| 61 | Чучер Сандево     | 15 | 9  | 8  | 1,216,899 | 27,316    | 23,134  |
| 62 | Кичево            | 15 | 8  | 3  | 930,114   | 62,634    | 31,695  |
| 63 | Кратово           | 15 | 6  | 5  | 307,125   | 54,027    | 20,971  |
| 64 | Боговиње          | 14 | 5  | 3  | 829,569   | 408,169   | 219,845 |
| 65 | Врапчиште         | 13 | 10 | 10 | 291,319   | 214,713   | 208,519 |
| 66 | Дојран            | 11 | 3  | 3  | 319,181   | 12,481    | 12,473  |
| 67 | Сарај             | 11 | 8  | 4  | 3,178,563 | 857,233   | 394,825 |
| 68 | Желино            | 11 | 6  | 3  | 3,641,058 | 1,337,972 | 210,451 |
| 69 | Теарце            | 10 | 2  | 0  | 1,026,764 | 240,502   | 0       |
| 70 | Зелениково        | 10 | 7  | 4  | 536,181   | 350,125   | 48,616  |
| 71 | Дебар             | 9  | 2  | 1  | 1,160,682 | 16,994    | 4,457   |
| 72 | Чаир              | 8  | 5  | 3  | 26,745    | 15,817    | 7,591   |
| 73 | Маврово и Ростуша | 8  | 5  | 4  | 3,236,531 | 591,336   | 443,351 |
| 74 | Ранковце          | 8  | 5  | 3  | 95,919    | 18,940    | 15,539  |
| 75 | Студеничани       | 7  | 3  | 1  | 1,838,721 | 11,650    | 5,162   |
| 76 | Пласница          | 2  | 0  | 0  | 25,938    | 0         | 0       |
| 77 | Зрновци           | 2  | 1  | 1  | 130,656   | 9,831     | 9,831   |
| 78 | Центар Жупа       | 1  | 0  | 0  | 7,893     | 0         | 0       |
| 79 | Вевчани           | 1  | 0  | 0  | 6,022     | 0         | 0       |
| 80 | Шуто Оризари      | 0  | 0  | 0  | 0         | 0         | 0       |